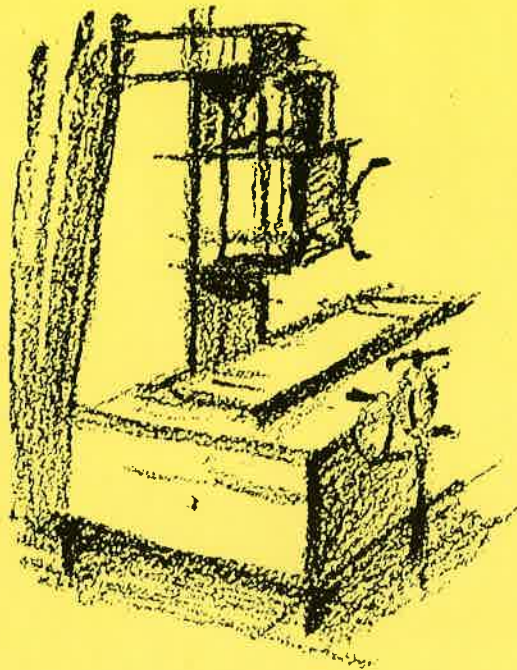


YZ SERIES

YZ. 2M
 YZ. 75
 YZ. 8C
 YZ. 8L
 YZ. 90
 YZB. 85



アンバランスのバランス
 そのあたりのもつまで沈静している
 天々の像の類の真中には
 ホウロウがあった
 片エロホはS.E.X.を刺けさせる
 フードサインはどこかで灯杯をくつし
 人間とのつきあいを求める
 ときろきは
 人間は不安定の故に緊張し不安定に
 安定を求めさせ故に亦
 安定に不満足である



株式会社 山崎技研

立中ぐりフライス盤シリーズ

YZ.2M

YZ.75

YZ.8C

YZ.8L

YZ.90

優しさ！理由

頑強な箱型ベッドに支えられた角型コラム。主軸頭はウェイトバランスされ、コラムの角型ガイドに沿って上下する明快な構造です。

操作に便利なデジタルカウンターの零リセットボタンです。

3軸のデジタルカウンターを標準装備としています。

45rpmから1,600rpmまで、ロータリー機構により簡単に16段階の変速ができます。

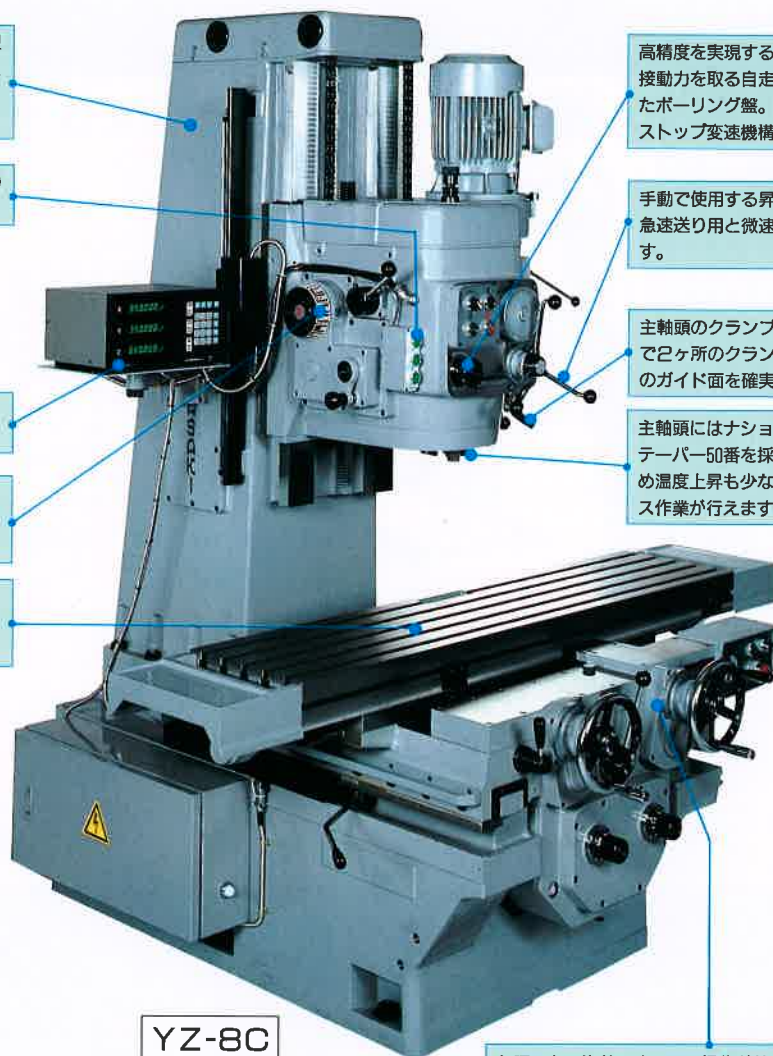
広く長い案内面に支えられたテーブル。傾きや垂れによる精度低下もなく、保守が簡単です。

高精度を実現するため、主軸から直接動力を取る自走装置が組み込まれたポーリング盤。しかも送りはノンストップ変速機構です。

手動で使用する昇降用ハンドルは、急速送り用と微速送り用の2系統です。

主軸頭のクランプは、1本のレバーで2ヶ所のクランプができ、コラムのガイド面を確実に固定します。

主軸頭にはナショナルスタンダードテーパー50番を採用。強制潤滑のため温度上昇も少なく、強力なフライス作業が行えます。



YZ-8C

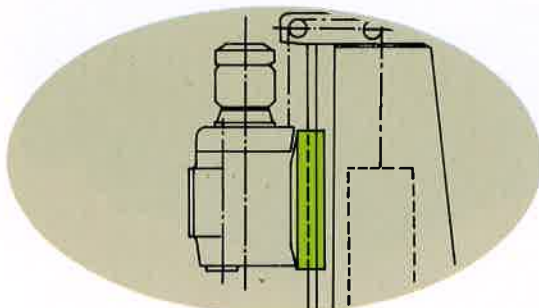
無理のない姿勢ですべての操作が効率良く行える全面集中操作方式。使う人の負担を小さくし、稼働率の向上をはかっています。

安定感は、高精度を生む

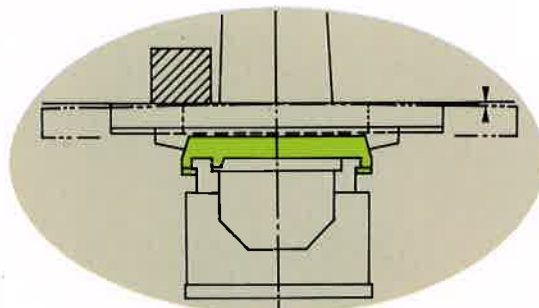
YZシリーズの基本設計はベッド型構造の中ぐり盤であり、フライス盤です。よりシンプルに、よりバランスを求め、機械と人間の付き合いを求め続けています。

YZシリーズの精度保持にすぐれている理由

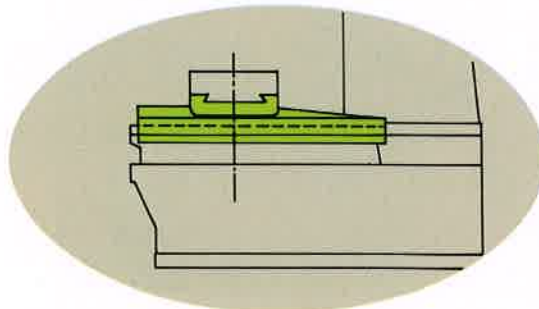
YZシリーズ



重心位置一定

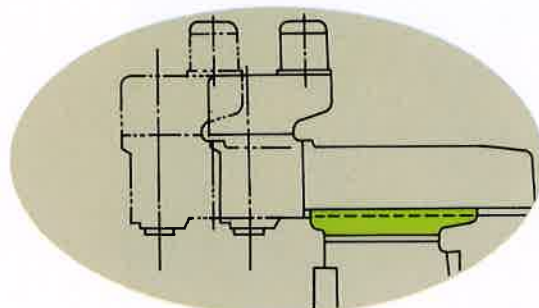


テーブルの垂れ小

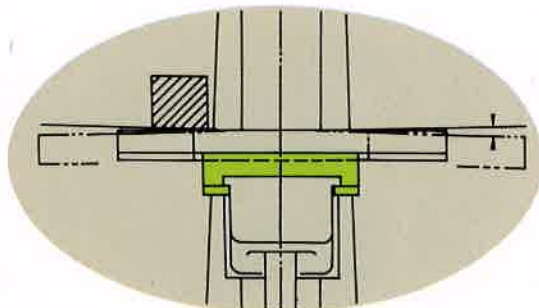


テーブル面の精度変化なし

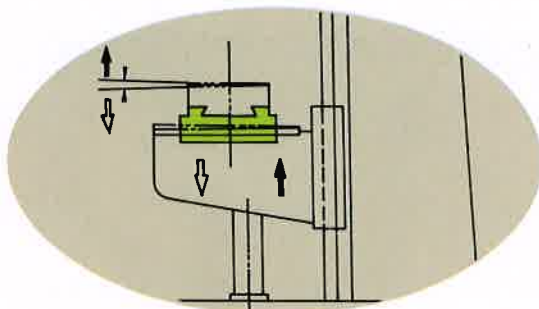
ラムタイプ



重心位置変化



テーブルの垂れ大



テーブル面の精度変化大

ミルボーラー COMBINATION BED TYPE YZ-2M

#2

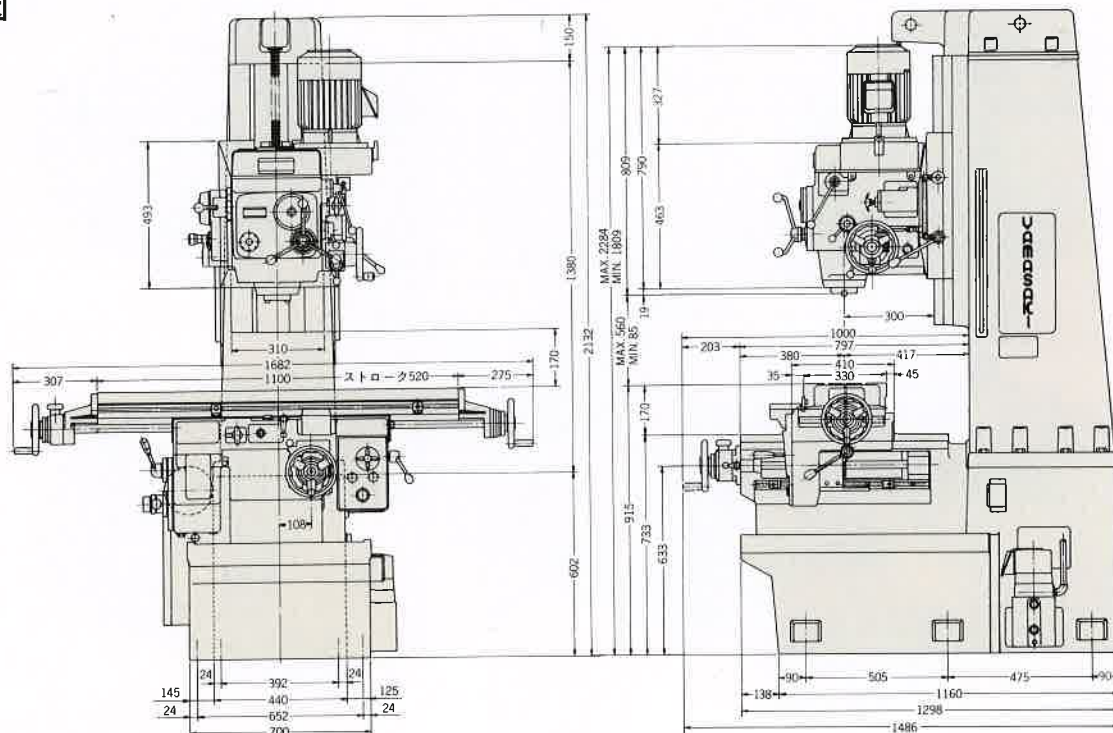
ミルボーラー YZ-2M
 軽快な動き 精密で確かな仕上り
 ミーリングマシンです。
 ボーリングマシンです。
 視て 触れて そして使ってみてください。



■ 主な仕様

テーブル作業面の大きさ	mm	1100×330
テーブル移動量(左右×前後)	mm	520×300
主軸端テーパ穴	N.S.T	No.40
主軸端面からテーブル上面までの距離	mm	MAX560・MIN85
主軸回転速度(50/60Hz共16段)	rpm	80~4000
主軸送り速度	mm/r.e.v	5段 0.05~0.2
テーブル送り速度 (12段左右前後共)	mm/min	50Hz 16~675 60Hz 19~810
電動機・主軸伝導用	kW	2.2
機械総重量(標準仕様)	kg	約2200

■ 寸法図



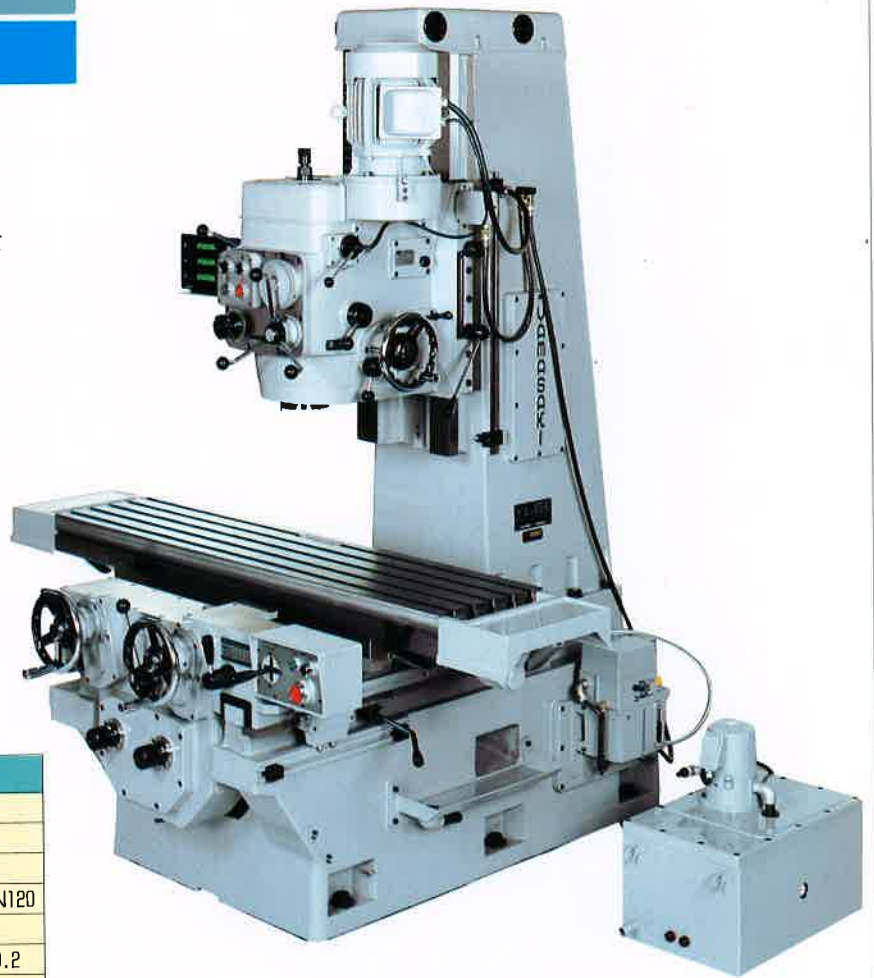
立中ぐりフライス盤

COMBINATION
BED TYPE

YZ-8C

#3

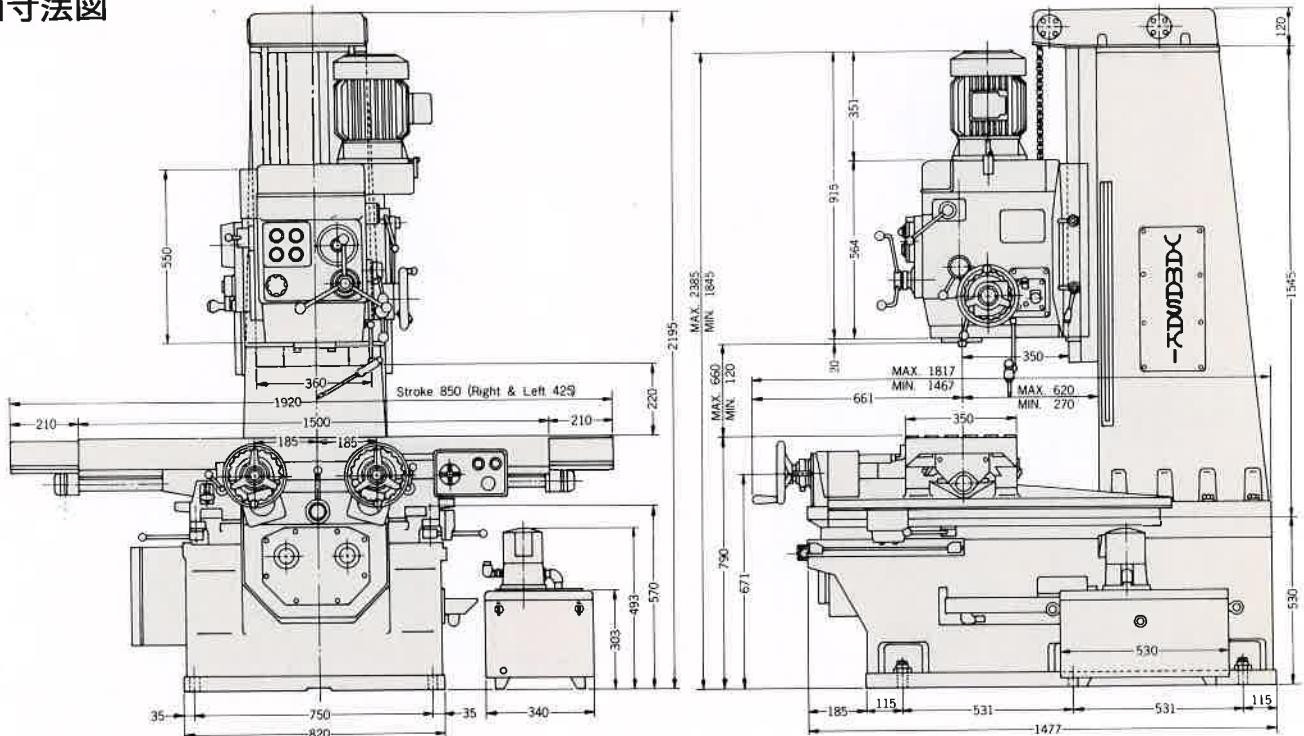
デビュー以来
人々とともに生ぬいてきたYZ-8は
ここに技研のすべてを凝集し"YZ-8Cとして
皆様と共に歩み続けます。



■主な仕様

テーブル作業面の大きさ	mm	1500×350
テーブル移動量(左右×前後)	mm	850×350
主軸端テーパ穴	N.S.T	No.50
主軸端面からテーブル上面までの距離	mm	MAX660・MIN120
主軸回転速度(50/60Hz共16段)		45~1600
主軸頭送り速度	mm/r.e.	5段 0.05~0.2
テーブル送り速度 (12段左右前後共)	mm/min	50Hz 23~710 60Hz 28~850
電動機・主軸伝導用	kW	3.7
機械総重量(標準仕様)	kg	約3300

■寸法図



立中ぐりフライス盤 COMBINATION BED TYPE YZ-8L

#4

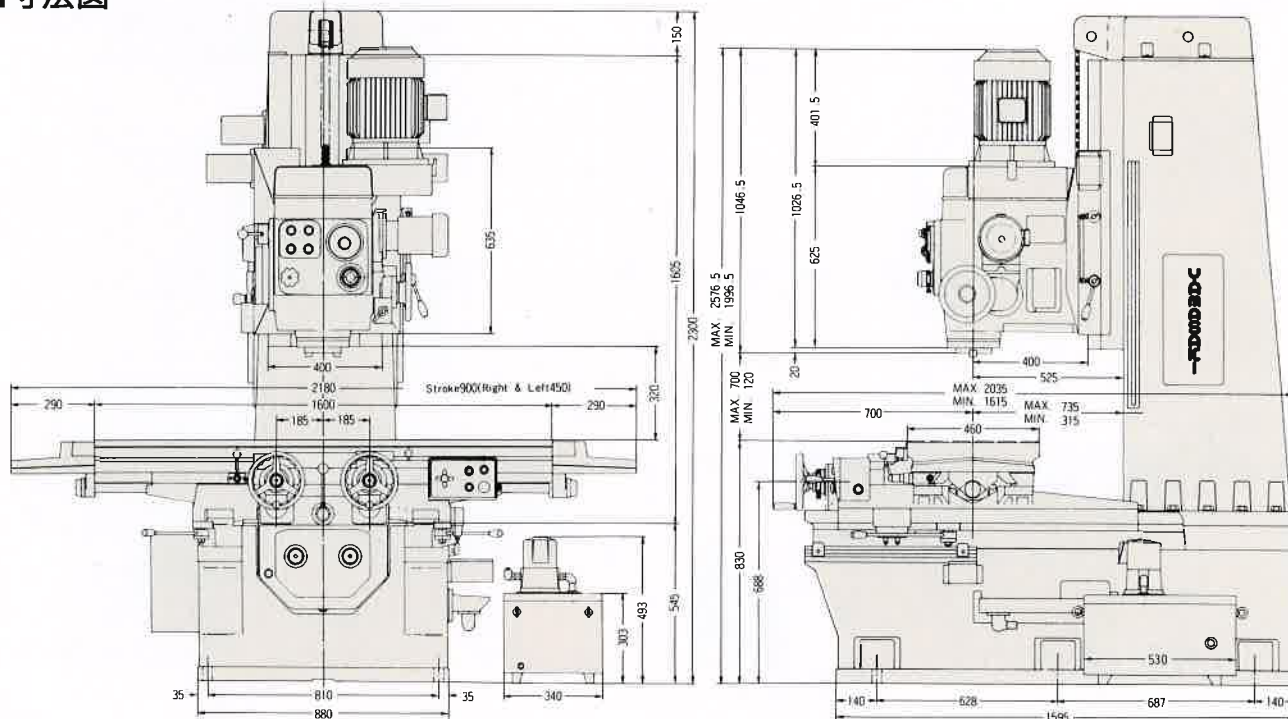


もう少し首が長ければ、あの葉っぱが食べられるのに、
キリンは長い長い間、思いつづけたことでしょう。
もう少しフトコロが大きければこの品物を加工
できるのに、
YZ-8Cをお使いの方には度々お思いになら
れたことでしょう。
YZ-8Lは、フトコロが525mmもありますので
たいていの品物は悠々と加工できます。

■主な仕様

テーブル作業面の大きさ	mm	1600×460
テーブル移動量(左右×前後)	mm	900×420
主軸端テーパ穴	N.S.T	No.50
主軸端面からテーブル上面までの距離	mm	MAX700・MIN120
主軸回転速度(50/60Hz共16段)	rpm	48~1700
主軸頭送り速度	mm/r.e.v	5段 0.05~0.2
テーブル送り速度 (12段左右前後共)	mm/min	50Hz 23~710 60Hz 28~850
電動機・主軸伝導用	kW	5.5
機械総重量(標準仕様)	kg	約4500

■寸法図



立中ぐりフライス盤YZシリーズ機械仕様

項目		機種名	YZ-2M	YZ-75	YZ-8C	YZ-8L	YZ-90
			(=2)	(=2)	(=3)	(=4)	(=5)
テーブル	作業面寸法	mm	1100×330	1300×300	1500×350	1600×460	1800×480
	特別仕様 (ロングテーブル)	mm	—	—	1700×350	1800×460	—
	最大積載量	kg	約300	約300	約600	約800	約1300
	T溝寸法 (幅×数)		16(H7)×3	16(H7)×3	16(H7)×5	18(H7)×5	20(H7)×5
移動量	X軸移動量 (テーブル左右)	mm	520	760	850	900	1100
	特別仕様 (ロングテーブル)	mm	—	—	1050	1100	—
	Y軸移動量 (テーブル前後)	mm	300	300	350	420	500
	Z軸移動量 (ヘッド上下)	mm	475	500	540	580	700
	特別仕様 (ハイコラム)	mm	—	—	740	830	—
距離	主軸端面からテーブル上面までの距離	mm	MAX560・MIN85	MAX600・MIN100	MAX660・MIN120	MAX700・MIN120	MAX800・MIN100
	特別仕様 (ハイコラム)	mm	—	—	MAX860・MIN120	MAX950・MIN120	—
	主軸中心～コラムスベリ面	mm	300	300	350	400	535
	主軸中心～コラム切落し面	mm	417	417	445	525	—
	テーブル上面～コラム切落し面	mm	170	220	220	320	—
	床面～テーブル上面	mm	915	850	790	830	890
主軸	主軸回転速度	rpm	80～4000	80～4000	45～1600	48～1700	30～1500
	主軸速度変換数	段	16	16	16	16	16
	主軸端形状	N.S.T	No.40	No.40	No.50	No.50	No.50
送り速度	切削送り速度 (X・Y軸共12段)	mm/min	50Hz 16～675 60Hz 19～810	50Hz 23～710 60Hz 19～580	50Hz 23～710 60Hz 28～850	50Hz 23～710 60Hz 28～850	50Hz 17～720 60Hz 20～865
	ボーリング送り速度	mm/rev	5段0.05～0.2	5段0.05～0.2	5段0.05～0.2	5段0.05～0.2	6段0.05～0.3
	早送り速度 (X・Y軸)	mm/min	50Hz 2100 60Hz 2500	50Hz 2340 60Hz 1860	50Hz 2340 60Hz 2800	50Hz 2340 60Hz 2800	50Hz 2500 60Hz 3000
	早送り速度 (Z軸)	mm/min	手動	手動	手動	50Hz 2130 60Hz 2550	50Hz 2500 60Hz 3000
電動機	主軸用	kW	2.2	2.2	3.7	5.5	7.5
	切削送り用	kW	0.4	0.4	0.75	0.75	1.5
	主軸頭早送り用	kW	—	—	—	0.4	0.75
	切削液用	W	100	100	100	100	100
	潤滑用	W	—	—	—	—	100
	スベリ面自動給油用	W	—	—	17	17	17
所要動力源	総電源容量	kW	2.7	2.7	4.57	6.77	10
機械寸法	所要床面積 (縦×横×高)	mm	1486×2202×2284	1663×2460×2259	1817×2770×2385	2035×3080×2577	2610×3700×2800
	床面積	mm	1160×700	1210×730	1292×820	1595×880	1910×1070
	機械総重量	kg	約2200	約2500	約3300	約4500	約7000
仕様	ソニー・マグネスケール3軸		○	○	○	○	○
	ロングテーブルタイプ		—	—	△	△	—
	ハイコラムタイプ		—	—	△	△	—
	ボールネジ (X・Y軸)		○	○	△	△	—
	スベリ面自動給油		△	△	○	○	○
	主軸逆転装置		△	△	○	△	○

※○は標準仕様、△は特別仕様

※本機は予告なく仕様変更することがあります。

横中ぐりフライス盤

COMBINATION
TYPE

YZB-85

あなたの愛犬のように
あなたの意志に忠実で、可愛い



操作盤



■標準付属品

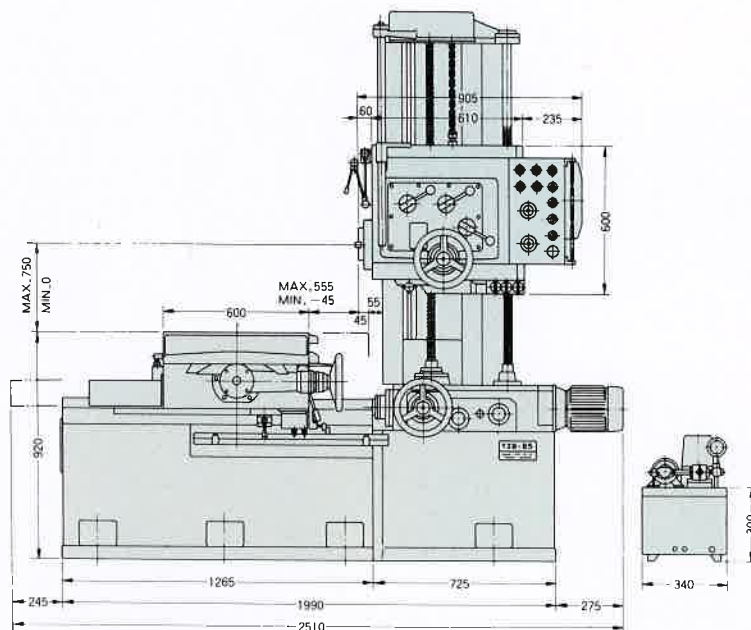
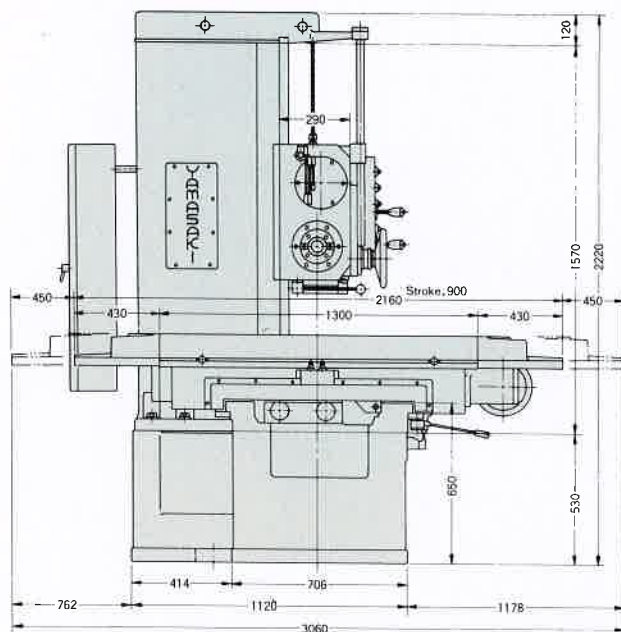
ソニー・マグネスケール 3 軸	1 式
スベリ面自動給油 3 軸	1 式
主軸逆転装置	1 式
冷却液ポンプ(タンク並にホース類)	1 式
調整工具	1 式

■特別付属品

エアーリフトインデックステーブル(YT-600)

■寸法図

YZB-85



■機械本体仕様

移動量	X軸移動量	mm	900
	Y軸移動量	mm	750
	Z軸移動量	mm	600
	テーブル端面～主軸端面	mm	MAX555 MIN-45
テーブル	作業面寸法	mm	1300×600
	最大積載量	kg	約1000
	T溝寸法(幅×数)		20mm×5本
主軸	主軸回転速度	rpm	45~1500
	主軸速度変換数		12段
	主軸端形状		N.S.T 50×85φ
送り速度	早送り速度(各軸共通)50/60Hz	mm/min	2400 / 2880
	切削送り速度(各軸共通)50/60Hz	mm/min	23~730 / 28~875
	ボーリング送り速度	mm / r.e.v	0.028~0.875
電動機	主軸用	kW	5.5
	切削送り用	kW	0.75
	切削液用	kW	0.1
	潤滑用	kW	0.1
所要動力源	電源	kW	6.47
機械寸法	所要床面積(間口×奥行×高さ)	mm	2510×3060×2220
	機械質量	kg	約5000

AIR-LIFT INDEX TABLE

YT-600

エアーリフト インデックステーブル

インデックステーブルは、主として
横中ぐりフライス盤による従来の加工
法を助長し、より高能率・高精度加工
ができるようにと
作られたものです。



仕 様

テーブルの大きさ	600×600
割出し度数	90°・180°・270°・360°
T溝の幅	20(-0+0.02)
T溝の間隔	100(±0.01)
高さ	200
重量(約)	330kg

■標準付属品

エアーコントロールユニット……………1式
取付金具……………1式